



Il turismo e le Aree Protette Italiane VERSO GLI STATI GENERALI

8 - 9 OTTOBRE 2014
FABRIANO (AN) - ORATORIO DELLA CARITA'

Promosso da:



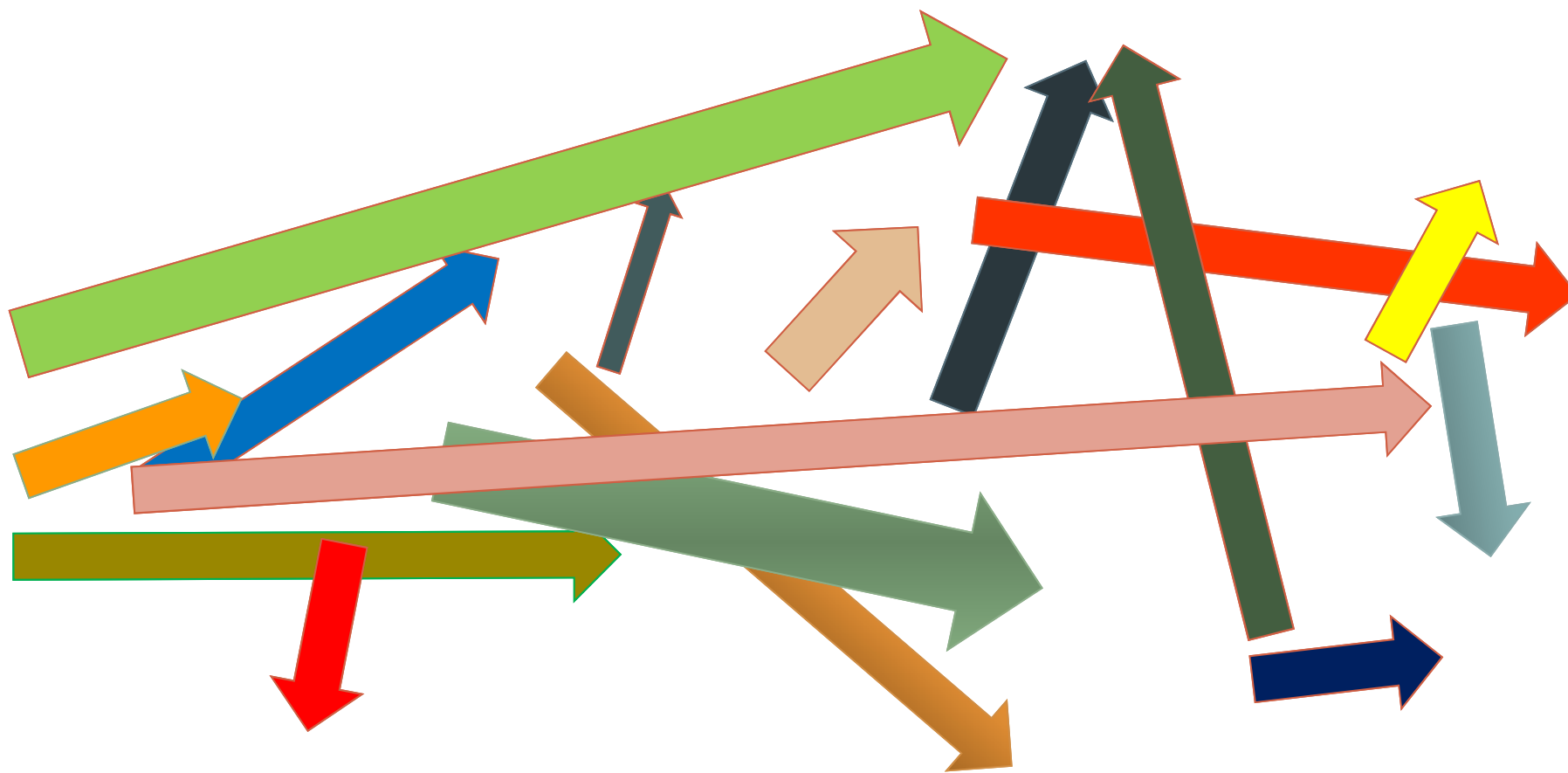
La CETS in Europa

Stefania Petrosillo
Responsabile CETS Federparchi – Europarc Italia

9 ottobre 2014

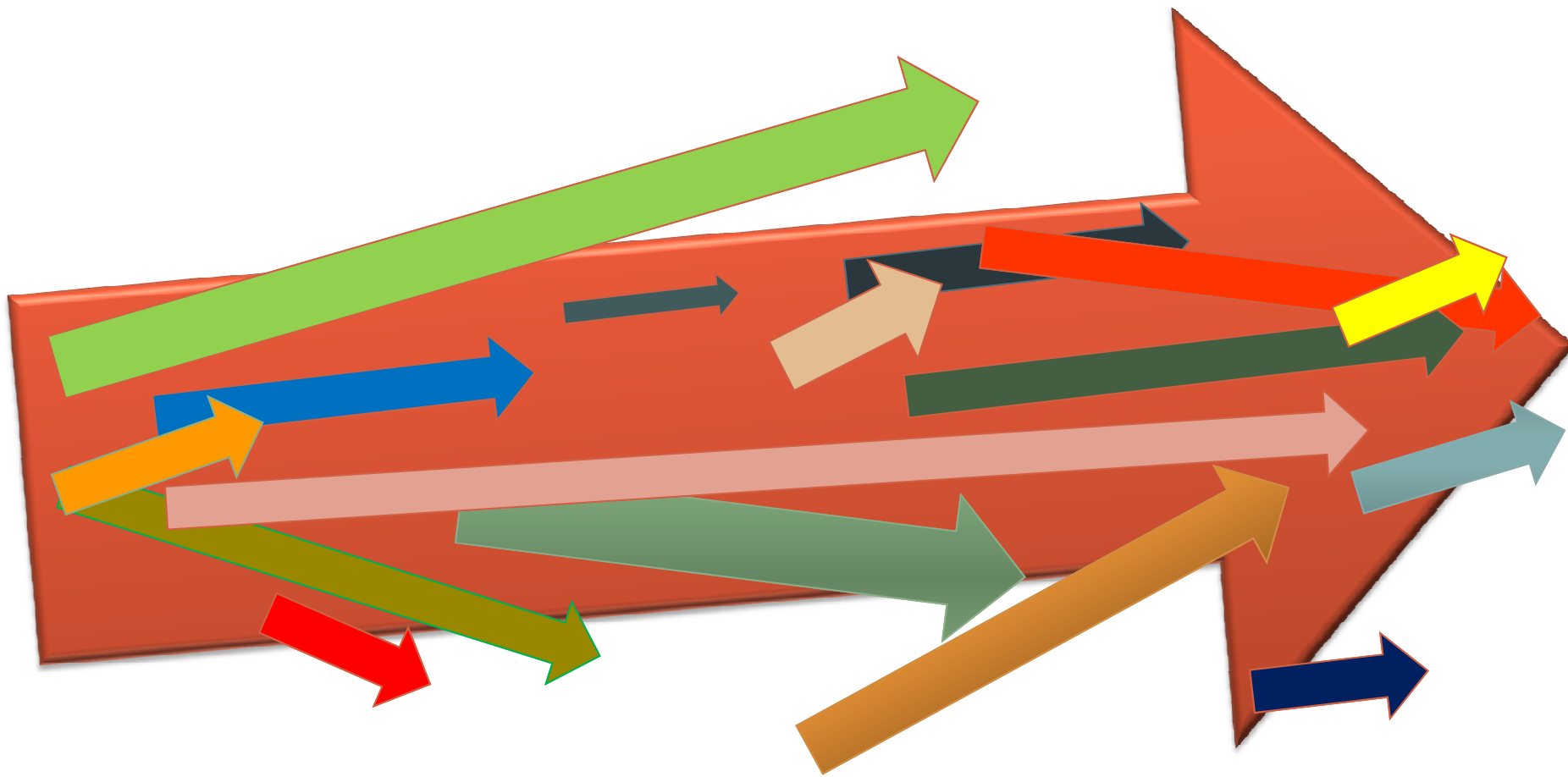


Le politiche e le iniziative sul turismo sul territorio spesso rischiano di essere così:





Con la CETS
si cerca di renderle così:





Cos'è ?

Strumento metodologico

e

Certificazione *(non di qualità, ma di processo)*

che permette una *migliore*
e collaborativa gestione
del turismo nelle aree protette



Elementi centrali:

La **collaborazione** tra tutte le parti interessate (**Forum**) per sviluppare una **Strategia** comune ed un **Piano d'Azione quinquennale** di cui tutti sono responsabili, sulla base di una **analisi** condivisa della realtà locale (**Rapporto Diagnostico**), nel rispetto dei **10 principi CETS** sulla sostenibilità



**Ogni CETS è un percorso
locale
inserito in un quadro
nazionale
ed
internazionale**





*In Europa, 119 aree protette in 13 paesi
hanno ottenuto la Carta (2013)*

Danimarca (1)
Finlandia (3)
Francia (26)
Germania (4)
Italia (20)
Lettonia (1)
Lituania (2)
Norvegia (1)
Paesi Bassi (3)
Portogallo (6)
Regno Unito (13)
Slovacchia (1)
Spagna (38)



*Nel 2014: ...14 nuove candidature
(6 italiane)*



LA CETS IN ITALIA – 20 CETS (per 30 aree protette) **(in rosso: al rinnovo nel 2014)**

1. *Parco Naz. Monti Sibillini*
2. *Parco Naz. d'Abruzzo, Lazio e Molise*
3. *Parco Naz. della Sila*
4. *Parco Naz. Val Grande*
5. *Parco Naz. Appennino Lucano*
6. *Parco Reg. Alpi Marittime (1 parco italiano CETS)*
7. *Parco Nat. Adamello Brenta*
8. *Parco Reg. Alto Garda Bresciano*
9. *Parco Reg. dell'Adamello*
10. *Parco Reg. Dune Costiere*
11. *Sistema Parchi del Salento*
12. *Parco Reg. Colli Euganei*
13. *Parco Reg. Sasso Simone Simonc.*
14. *Parco Reg. del Conero*
15. *Parco Reg. Gola Rossa Frasassi*
16. *Parco Reg. Monte San Bartolo*
17. *Riserva Reg. Monte Rufeno (100 Parco CETS!)*
18. *Aree Protette dell'Ossola*
19. *AP Alpi Lepontine*
20. *Sistema AP Oltrepò Mantovano*



LA CETS IN ITALIA – processi in corso (in rosso: AP candidate 2014)

1. *Parco Naz. Pollino*
2. *Parco Naz. Gran Sasso*
3. *Parco Naz. Alta Murgia*
4. *Parco Naz. App. Tosco-Emiliano*
5. *Parco Naz. Cinque Terre*
6. *Parco Naz. Dolomiti Bellunesi*
7. *Parco Naz. Foreste Casentinesi*
8. *Parco Reg. Alpi Apuane*
9. *Parco minerario Colline Metallifere grossetane*
10. *Area Marina Torre Cerrano (1 Area Marina in Italia e in Europa!)*
11. *Riserva statale Gole del Furlo*

... ..



Le aree protette che hanno ottenuto la Carta
FASE I *possono*, a loro volta, decidere di
implementare le **FASI II e III**



Accordi di partenariato/patti di alleanza
con specifici piani d'azione e impegni
reciproci

tra

area protetta e singole imprese

e tra

area protetta e tour operator



FASE II

438 aziende turistiche locali in 25 aree CETS (Francia, Spagna, UK, Finlandia)



Nel 2014, priorità italiana lanciare la II fase.

Percorso attivato in:

- Adamello Brenta
- Dune Costiere
- Appennino Lucano
- Monte Rufeno
- Regione Marche

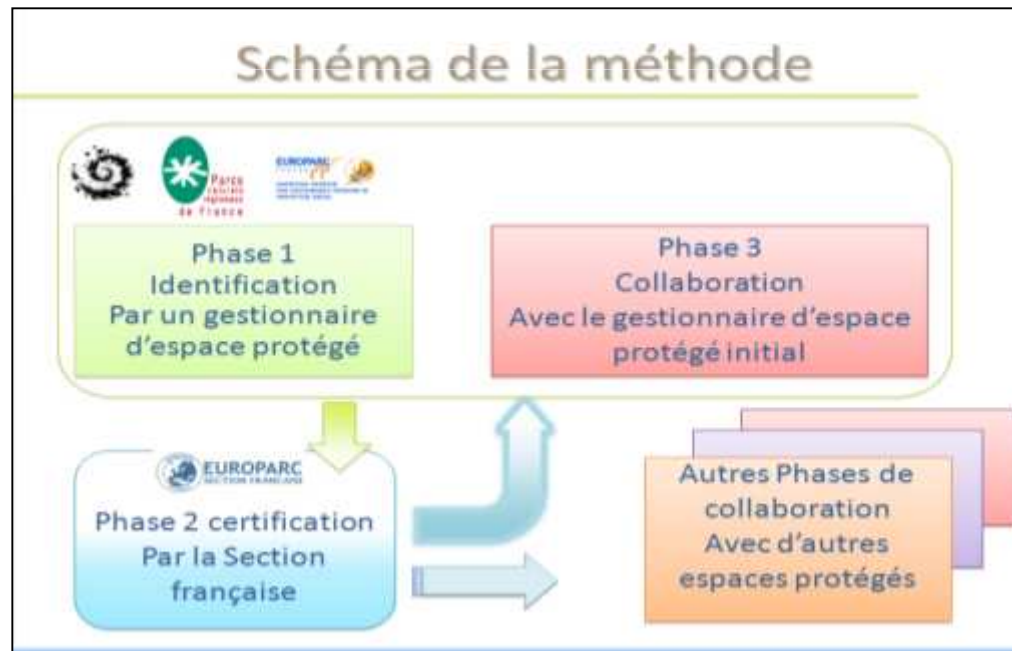


FASE III

Progetto pilota in Francia



Primi 7 Tour Operator certificati Fase III



In Italia e in
Spagna:
adattamento del
metodo



Stretta collaborazione tra Europarc Federation, Commissione Europea (DG Impresa e DG Ambiente) e Parlamento Europeo per:

- riconoscimento della CETS come strumento di applicazione delle politiche comunitarie in materia di turismo
- inserimento della CETS nei programmi e nei bandi per finanziamenti



Incontro CETS al Parlamento Europeo 6.11.2013



LA COOPERAZIONE A LIVELLO EUROPEO

- **Tra Sezioni nazionali:** armonizzazione, coordinamento, diffusione, scambi. In particolare:

Italia, capofila Fase I

Spagna, capofila Fase II

Francia, capofila Fase III



Atlantic Isles, Nordic-Baltic, Germany, Italy, Low countries, Spain, France, and the Czech Republic.



LA COOPERAZIONE A LIVELLO EUROPEO

-“Sustainable Tourism Working Group”: coordinamento scientifico, supporto al Directorate di Europarc

Active members

Lasse Lovén	Finland, Chairperson
Josep-Maria Prats	Spain, Catalonia, La Garrotxa NP
Stefania Petrosillo	Italy, Federparchi
Mike Pugh	United Kingdom, Forest of Bowlands AONB
Joel Erkkonen	Finland, Metsähallitus Natural heritage Services
Giacomo Benelli	Italy

Contact person to Directorate and Council

Paulo Castro	Portugal
--------------	----------

Contact person to EUROPARC Consulting

Richard Partington	United Kingdom
--------------------	----------------

Technical assistance and secretary services

Brigida Napolitano	Charter contact person in Directorate
--------------------	---------------------------------------

Commenting experts

<i>Barbara Engels</i>	<i>Germany</i>
<i>Richard Tyler</i>	<i>United Kingdom, Brecon Beacons NP;</i>
<i>Monica Herrera-Pavia</i>	<i>France</i>
<i>Hans Schiphorst</i>	<i>the Netherlands, Weerribben NP</i>
<i>Agnese Balandina</i>	<i>Latvia, Kemeru NP</i>
<i>Guenther Loiskandl</i>	<i>Austria</i>
<i>Martin Kaiser</i>	<i>Germany, Muritz NP</i>
<i>Ricardo Blanco</i>	<i>Spain, Ministry of Tourism of Spain</i>





LA COOPERAZIONE A LIVELLO EUROPEO

- **Network meeting** : incontri di rete biennali
- **Tra singoli parchi**: scambi di buone pratiche, progetti.



Bruxelles 2013



Serbia 2011

EUROPARC
F E D E R A T I O N



**EUROPEAN CHARTER
FOR SUSTAINABLE TOURISM IN
PROTECTED AREAS**

Per maggiori informazioni:

www.federparchi.it/cets.php

www.european-charter.org

www.european-charter.org/charter-network/charter-partner-businesses